



COMPAÑÍA DE TRANSPORTE AGUA CLARA S.A. STEET

SERVICIO DE TRANSPORTE ESCOLAR E INSTITUCIONAL



PROTOCOLO DE BIOSEGURIDAD COVID-19 GUÍA BÁSICA DE PROCEDIMIENTOS Y RECOMENDACIONES

WWW.GTM.COM.EC |  |  |  | 

 09 6000 0750

OBJETIVOS

Prevención

El siguiente protocolo tiene como objeto prevenir la proliferación del coronavirus (COVID-19), a través de la implementación de medidas necesarias que permitirán a la empresa precautelar la salud del personal administrativo y operativo, choferes de rutas, usuarios de rutas y clientes de oficina.



**COMPAÑIA DE TRANSPORTE
AGUA CLARA S.A. STEET**
SERVICIO DE TRANSPORTE ESCOLAR E INSTITUCIONAL

WWW.GTM.COM.EC

09 6000 0750



¿Quién es responsable y qué alcance tiene este protocolo?

Antecedentes

La epidemia del **COVID-19** o **SARS-coV-2**, comenzó el 1 de diciembre del 2019 en la ciudad de Wuhan.

La **Organización Mundial de la Salud (OMS)** declaró el 30 de enero del 2020 la existencia de un riesgo de salud pública de interés internacional, bajo las regulaciones del **Reglamento Sanitario Internacional**.

El 29 de febrero, en Ecuador la Ministra de Salud confirmó el primer caso del virus en el país.

El 11 de marzo se dispuso el **Estado de Emergencia Sanitaria Nacional**, lo cual implica tomar nuevas medidas de prevención y control en sitios públicos, y fortalecer las medidas de bioseguridad para el personal de todas las empresas.

Todos los empleados somos responsables de seguir el protocolo en mención, acompañados de los jefes de área y con el apoyo del Dr. José Zapata, medico general.

Alcance

El presente protocolo es de aplicación para todos los colaboradores de la empresa, y se extiende a personas externas que acudan a nuestras instalaciones como choferes, clientes, contratistas, proveedores, entre otros.



Todos somos responsables de seguir este protocolo y hacer cumplir a los demás.



**COMPAÑÍA DE TRANSPORTE
AGUA CLARA S.A. STEET**
SERVICIO DE TRANSPORTE ESCOLAR E INSTITUCIONAL

WWW.GTM.COM.EC

 09 6000 0750

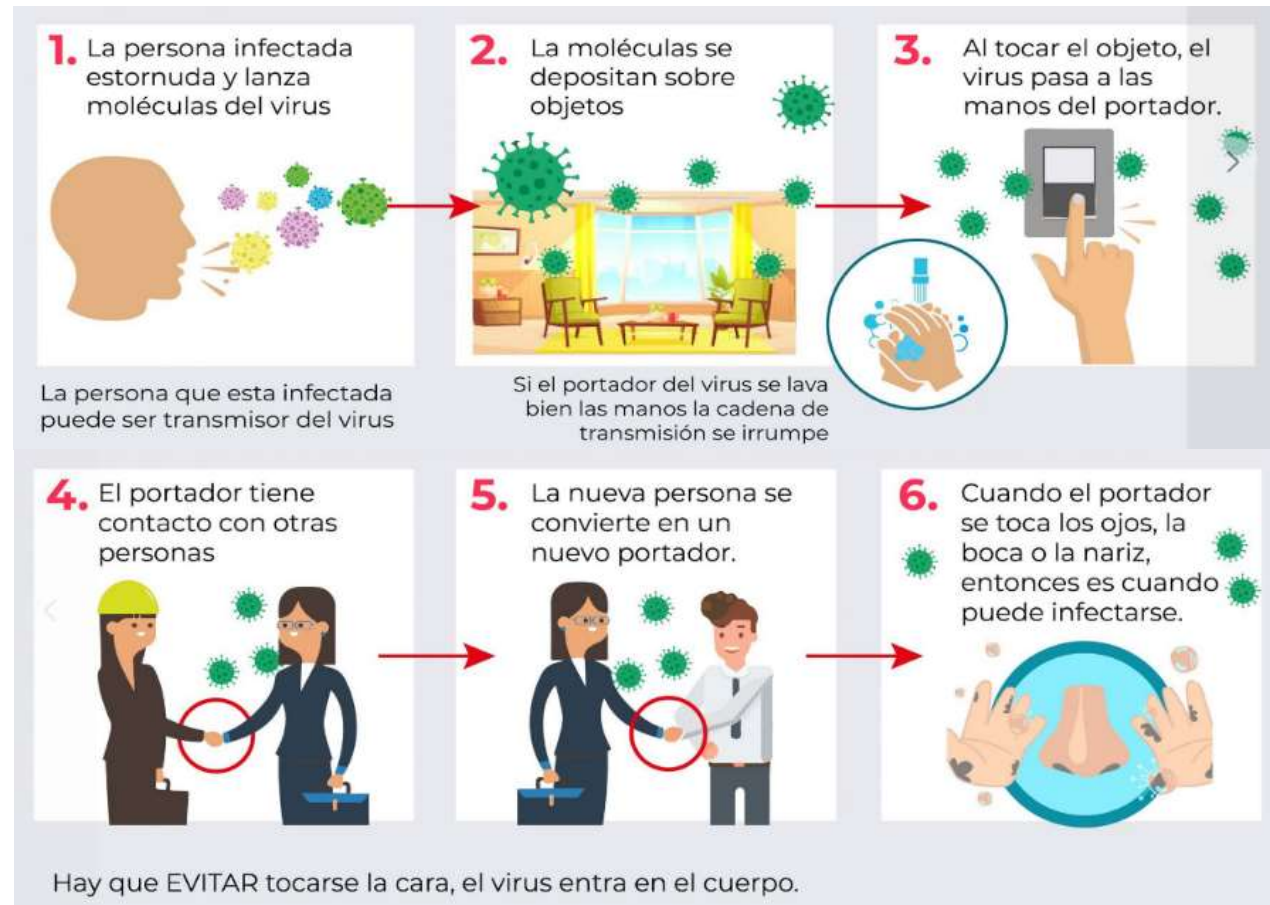


¿Cómo se **propaga** el COVID-19

Se cree que el COVID-19 se propaga principalmente a través del contacto cercano de persona a persona, incluso entre personas que están físicamente cerca entre sí (a menos de 2 metros). Las personas que están infectadas, pero no presentan síntomas también pueden propagar el virus a otras personas. Se han notificado algunos casos de reinfección con COVID-19, pero son poco frecuentes. Seguimos aprendiendo acerca de la forma en que se propaga el virus y la gravedad de la enfermedad que ocasiona.

¿El COVID-19 se propaga muy fácilmente de persona a persona?

La facilidad con la que el virus se propaga de persona a persona puede variar. El virus que causa el COVID-19 parece propagarse de manera más eficaz que el de la influenza, pero no tan eficazmente como el del sarampión, el cual se encuentra entre los virus más contagiosos que afectan a las personas.



**COMPAÑÍA DE TRANSPORTE
AGUA CLARA S.A. STEET**

SERVICIO DE TRANSPORTE ESCOLAR E INSTITUCIONAL

WWW.GTM.COM.EC

 09 6000 0750

ISO 9001:2015
BUREAU VERITAS
Certification
N° EC228783



Propagación de el COVID-19



Puede darse comúnmente durante el contacto cercano

- Las personas que están físicamente cerca (dentro de los 2 metros) de una persona con COVID-19 o que tienen contacto directo con esa persona tienen mayor riesgo de infección.
- Cuando las personas con COVID-19 tosen, estornudan, cantan, hablan o respiran, producen gotitas respiratorias. Estas gotitas pueden variar de tamaño desde gotitas grandes (algunas de las cuales son visibles) a gotitas más pequeñas. Las gotitas pequeñas también pueden formar partículas al secarse muy rápidamente en las corrientes de aire.
- Las infecciones ocurren principalmente a través de la exposición a gotitas respiratorias

cuando una persona está en contacto cercano con alguien con COVID-19.

- Las gotitas respiratorias provocan infecciones cuando son inhaladas o se depositan en las membranas mucosas, como las que revisten la parte interna de la nariz y la boca.
- A medida que las gotitas respiratorias se desplazan a una mayor distancia de la persona con COVID-19, la concentración de estas gotitas disminuye. Las gotitas más grandes se precipitan desde el aire debido a la gravedad. Las gotitas y partículas más pequeñas se esparcen en el aire.
- A medida que el tiempo pasa, la cantidad de virus infeccioso presente en las gotitas respiratorias también disminuye.



**COMPAÑÍA DE TRANSPORTE
AGUA CLARA S.A. STEET**

SERVICIO DE TRANSPORTE ESCOLAR E INSTITUCIONAL

WWW.GTM.COM.EC



09 6000 0750

ISO 9001:2015
BUREAU VERITAS
Certification
N° EC228783



Propagación de el COVID-19

En ocasiones, el COVID-19 puede propagarse mediante la transmisión por aire

- Algunas infecciones pueden propagarse a través de la exposición al virus presente en las pequeñas partículas y gotitas respiratorias que quedan en el aire durante minutos u horas. Estos virus pueden infectar a las personas que están a más de 2 metros de distancia de la persona infectada o después de que la persona haya abandonado el lugar.
- A este tipo de propagación se lo denomina **transmisión por aire** y es una de las principales formas de propagación de infecciones como la tuberculosis, el sarampión y la varicela.
- Existe evidencia de que, bajo ciertas condiciones, personas con COVID-19 podrían haber infectado a otras personas que se encontraban a más de 6 pies de distancia. Estas transmisiones ocurrieron dentro de espacios cerrados con ventilación inadecuada. En ocasiones, la persona infectada respiraba con intensidad, por ejemplo, al cantar o ejercitarse.
- Bajo estas circunstancias, los científicos creen que la cantidad de partículas y gotitas infecciosas más pequeñas generadas por

las personas con COVID-19 alcanzó una concentración suficiente como para propagar el virus a otras personas. Las personas que fueron infectadas estuvieron en el mismo espacio en el mismo momento o poco después de que la persona con COVID-19 se haya ido.



COMPAÑÍA DE TRANSPORTE
AGUA CLARA S.A. STEET

SERVICIO DE TRANSPORTE ESCOLAR E INSTITUCIONAL

WWW.GTM.COM.EC

09 6000 0750

ISO 9001:2015
BUREAU VERITAS
Certification
N° EC228783



Propagación menor de el COVID-19

El COVID-19 se propaga con menor frecuencia a través del contacto con superficies contaminadas

- Las gotitas respiratorias también pueden depositarse sobre superficies y objetos. Es posible que una persona contraiga el COVID-19 al tocar una superficie u objeto que tenga el virus y luego tocarse la boca, la nariz o los ojos.
- No se cree que la propagación a través del contacto con superficies contaminadas sea una forma común de propagación del COVID-19



**COMPAÑÍA DE TRANSPORTE
AGUA CLARA S.A. STEET**

SERVICIO DE TRANSPORTE ESCOLAR E INSTITUCIONAL

WWW.GTM.COM.EC

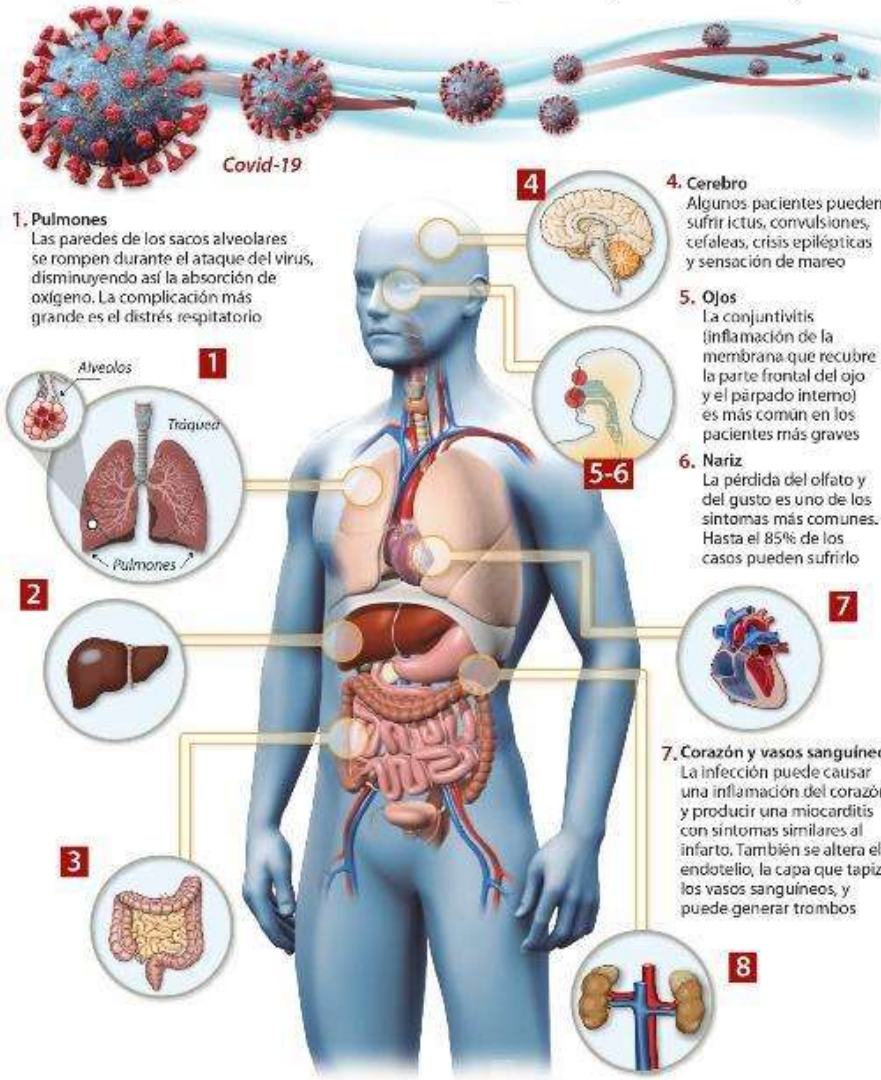
 09 6000 0750

ISO 9001:2015
BUREAU VERITAS
Certification
N° EC228783



El impacto del Covid-19 en el organismo

El SARS-CoV-2 entra en el organismo a través de las mucosas, de la nariz, los ojos y la boca. Alcanza los pulmones donde puede dejar daños profundos y también una reacción del sistema inmune que causa daños en muchos otros órganos. Los científicos comienzan a investigar el alcance y la naturaleza de la agresión

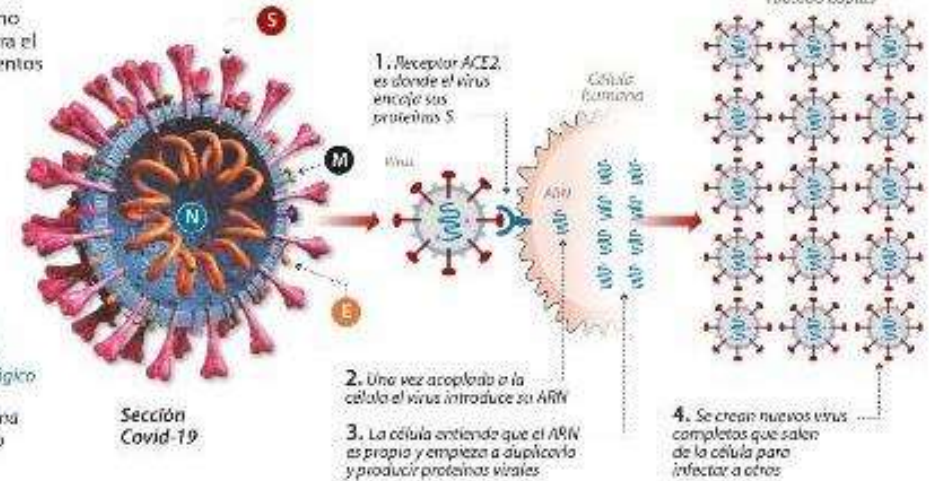


El coronavirus es mucho más que una infección respiratoria

Así se reproduce el coronavirus

Entender las diferentes partes del virus y cómo funciona será crucial para el desarrollo de medicamentos contra el Covid-19

- **Proteína S:** espigas utilizadas para colarse a las células
- **Proteína E:** proteína de envoltura, ayuda en el ensamblaje
- **Proteína N:** camufla el ARN (ácido ribonucleico) ante el sistema inmunológico
- **Proteína M:** la membrana que mantiene todo unido



**COMPAÑÍA DE TRANSPORTE
AGUA CLARA S.A. STEET**

SERVICIO DE TRANSPORTE ESCOLAR E INSTITUCIONAL

WWW.GTM.COM.EC

09 6000 0750

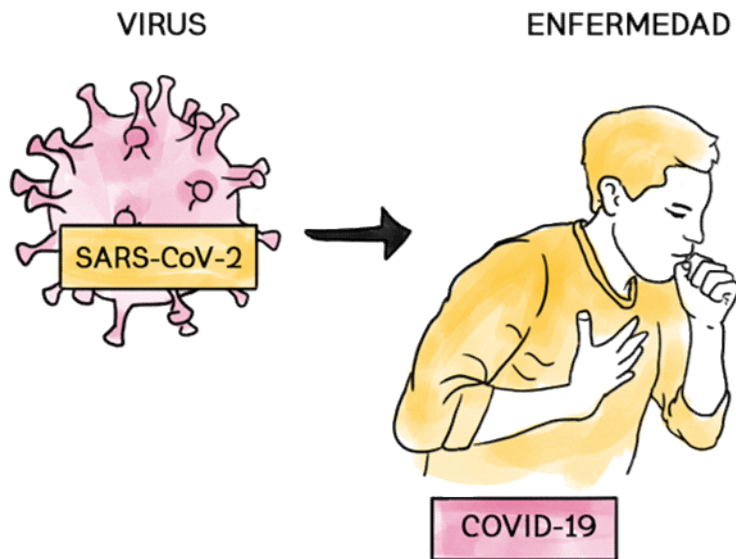
ISO 9001:2015
BUREAU VERITAS
Certification
N° EC228783



Un virus con mil caras

¿Qué tienen en común un infarto, una crisis epiléptica, la diarrea, el daño pulmonar o el fallo renal? La respuesta está en el Covid-19, un virus que no solo desencadena una afectación respiratoria.

Los médicos que se han enfrentado a la epidemia ya saben que no es como la gripe. Las autoridades sanitarias insisten en el mismo mensaje: «Si tiene tos, fiebre o dificultad para respirar quédese en casa y acuda al médico».



Cuando una persona infectada expulsa gotitas al estornudar, hablar o toser, basta con que alguien cercano las inhale para que el Covid-19 invada un nuevo organismo. En las mucosas encuentra las mejores condiciones para su multiplicación y supervivencia. Una vez dentro, el virus secuestra la maquinaria celular haciendo innumerables copias de sí mismo e invadiendo nuevas células. Durante la primera semana, la enfermedad no da la cara o aparecen síntomas menores, así como pérdida de olfato y gusto.

Si las defensas naturales del organismo no vencen al virus durante esta fase inicial, el virus desciende por la tráquea para atacar los pulmones donde los alveolos, esos pequeños sacos del árbol respiratorio también son ricos en la enzima ACE2.



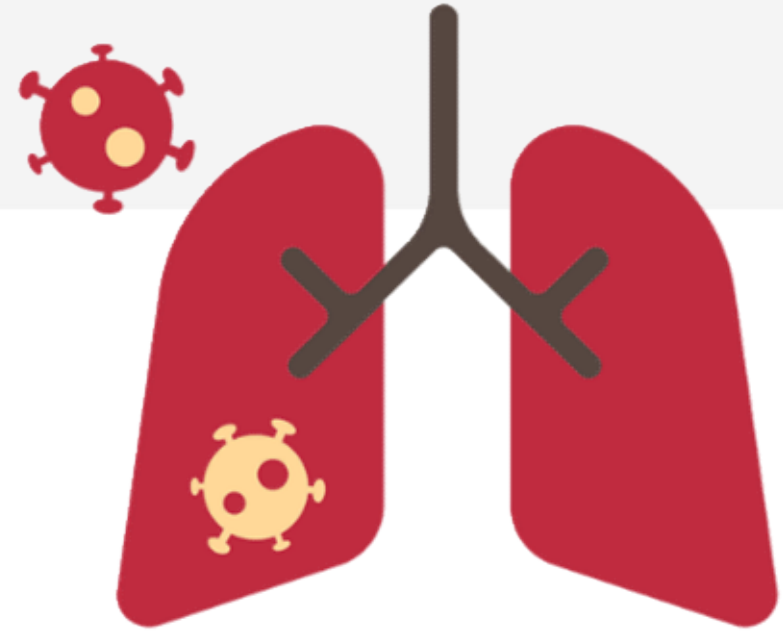
**COMPAÑÍA DE TRANSPORTE
AGUA CLARA S.A. STEET**
SERVICIO DE TRANSPORTE ESCOLAR E INSTITUCIONAL

WWW.GTM.COM.EC

09 6000 0750



Pulmón, «zona cero»



«No habíamos visto nada parecido. En una misma UCI podías encontrarte a un paciente sufriendo una crisis epiléptica, a otro con un tromboembolismo pulmonar y a un tercero intubado por problemas respiratorios. De un día para otro, la enfermedad evolucionaba y el manejo debía cambiarse porque se pasaba de una fase infecciosa a inflamatoria»

Jesús Porta-Etessam, vicepresidente de la Sociedad Española de Neurología (SEN).



El daño pulmonar fue lo primero en describirse porque las manifestaciones más comunes eran respiratorias. Esa era la «zona cero». A medida que llegaban casos a los hospitales se empezó a entender que el daño podría ser diferente en cada paciente. De la misma manera que algunas personas eran capaces de lidiar con la infección sin apenas enterarse, otros acababan en UCI debatiéndose entre la vida y la muerte, y lo hacían con manifestaciones muy diversas.

Los casos han demostrado que el pulmón no es el único objetivo. El virus tiene como objetivo otros órganos vitales y deja su huella en el sistema cardiovascular, nervioso, digestivo, urinario y hasta en la piel.



**COMPAÑÍA DE TRANSPORTE
AGUA CLARA S.A. STEET**
SERVICIO DE TRANSPORTE ESCOLAR E INSTITUCIONAL

WWW.GTM.COM.EC

 09 6000 0750

ISO 9001:2015
BUREAU VERITAS
Certification
N° EC228783



Síntomas mas comunes



La afectación neurológica puede también servir como pista para detectar precozmente la enfermedad. La pérdida de gusto y olfato es un síntoma del que debería advertirse a la población general, igual que se hace con la fiebre o la tos seca.

«Hemos visto que el 40 por ciento de los afectados con síntomas leves lo padecen y es probable que también les suceda a los que tienen manifestaciones más graves, aunque aún no lo sabemos. Quien llega al hospital ahogándose lo que menos le preocupa es haber perdido el olfato o el gusto, es normal que no se esté reportando».

El dolor de cabeza también es otro síntoma común del que no se habla tanto. Los primeros estudios realizados en China solo reportaban efectos neurológicos en un porcentaje mínimo. Sin embargo, los datos europeos muestran cada vez más, como el mareo o vértigo, la encefalitis (inflamación del cerebro), parálisis facial, crisis epilépticas o ictus. La clave ahora es saber si estos problemas neurológicos son causa-efecto por el Covid-19 o si se está asociando prematuramente con esta infección.



**COMPAÑÍA DE TRANSPORTE
AGUA CLARA S.A. STEET**

SERVICIO DE TRANSPORTE ESCOLAR E INSTITUCIONAL

WWW.GTM.COM.EC



09 6000 0750

ISO 9001:2015
BUREAU VERITAS
Certification
N° EC228783



Cardiólogos desconcertados

El virus también tiene a los cardiólogos desconcertados.

Están viendo enfermos con síntomas claros de infarto que tienen las coronarias limpias. Y la única explicación que encuentran se vuelve a llamar Covid-19.

La infección puede provocar en pacientes jóvenes y sanos una *miocarditis* que inflama el corazón.

Otra explicación es que esa inflamación altere el endotelio, la capa que tapiza el interior de los vasos sanguíneos causando el desprendimiento de placas de ateroma que causan un paro cardiaco si taponan la arteria.



**COMPAÑÍA DE TRANSPORTE
AGUA CLARA S.A. STEET**

SERVICIO DE TRANSPORTE ESCOLAR E INSTITUCIONAL

WWW.GTM.COM.EC

 09 6000 0750

ISO 9001:2015
BUREAU VERITAS
Certification
N° EC228783



¿Quién es responsable y qué alcance tiene esta epidemia cambiará la forma de tratar a los pacientes?

«El mini electro se desinfecta con facilidad, mide solo cinco centímetros y solo necesita que el paciente pose sus dedos en él para obtener la lectura. Con esta tecnología hemos agilizado los electros y hemos evitado muchos contagios dentro del hospital»
José Luis Zamorano, jefe del servicio de Cardiología del hospital y «padre de la idea».



Los cardiólogos se han convertido en médicos indispensables en el manejo de estos enfermos porque algunos de los fármacos utilizados pueden causar graves arritmias. En el Hospital Ramón y Cajal de Madrid han podido hacer electrocardiogramas de forma masiva a los ingresados por Covid-19 gracias a un mini dispositivo sin cables que han estrenado en plena epidemia. Además del corazón, el riñón es otra de las víctimas del coronavirus. Mientras medio mundo clamaba por la falta de respiradores para salvar a los pulmones que fallaban no se prestaba atención a otro equipamiento esencial: las máquinas de diálisis que están salvando muchas vidas.

«La epidemia nos ha metido a empujones en la salud digital y solo es el comienzo. Esta epidemia cambiará la forma de tratar a los pacientes»



**COMPAÑÍA DE TRANSPORTE
AGUA CLARA S.A. STEET**
SERVICIO DE TRANSPORTE ESCOLAR E INSTITUCIONAL

WWW.GTM.COM.EC

 09 6000 0750

ISO 9001:2015
BUREAU VERITAS
Certification
N° EC228783



Consideraciones Generales

Con la finalidad de mitigar posibles focos de contagio del COVID-19, se dispone la aplicación de las siguientes medidas de prevención al retornar a nuestras labores en las oficinas de la **Compañía de Transporte Agua Clara S.A. STEET**.

Las mismas que no serán opcionales y serán sancionadas estrictamente si no se respeta los protocolos.

El jefe de talento humano tendrá a cargo de receptor observaciones o sugerencias que resalten a futuro mejor el control de los protocolos.



**COMPAÑIA DE TRANSPORTE
AGUA CLARA S.A. STEET**
SERVICIO DE TRANSPORTE ESCOLAR E INSTITUCIONAL

WWW.GTM.COM.EC

 09 6000 0750



Guía para una vuelta al trabajo segura en tiempos de Covid-19

Compañía de Transporte Agua Clara S.A. STEET; para regresar a las labores y en vista de que el Covid-19 todavía no ha desaparecido y aún existe riesgo de contagio ha desarrollado un brillante protocolo de bioseguridad. Por ello y para que el regreso a la oficina sea lo más segura posible, tomaremos las siguientes medidas de seguridad en oficina.

Ajustes de horarios oficina

Para evitar aglomeraciones en la entrada y recepción de la oficina se escalonara la llegada de los trabajadores. Para ello se tendrán diferentes horarios de entrada y salida a la oficina, eso permitirá mantener la distancia de seguridad entre los empleados

Control de temperatura

Se tomara la temperatura de los trabajadores en el acceso a la oficina con un termómetro infrarrojo de mano a distancia, de la manera más segura y sin que se produzcan aglomeraciones.



**COMPAÑÍA DE TRANSPORTE
AGUA CLARA S.A. STEET**
SERVICIO DE TRANSPORTE ESCOLAR E INSTITUCIONAL

WWW.GTM.COM.EC

 09 6000 0750

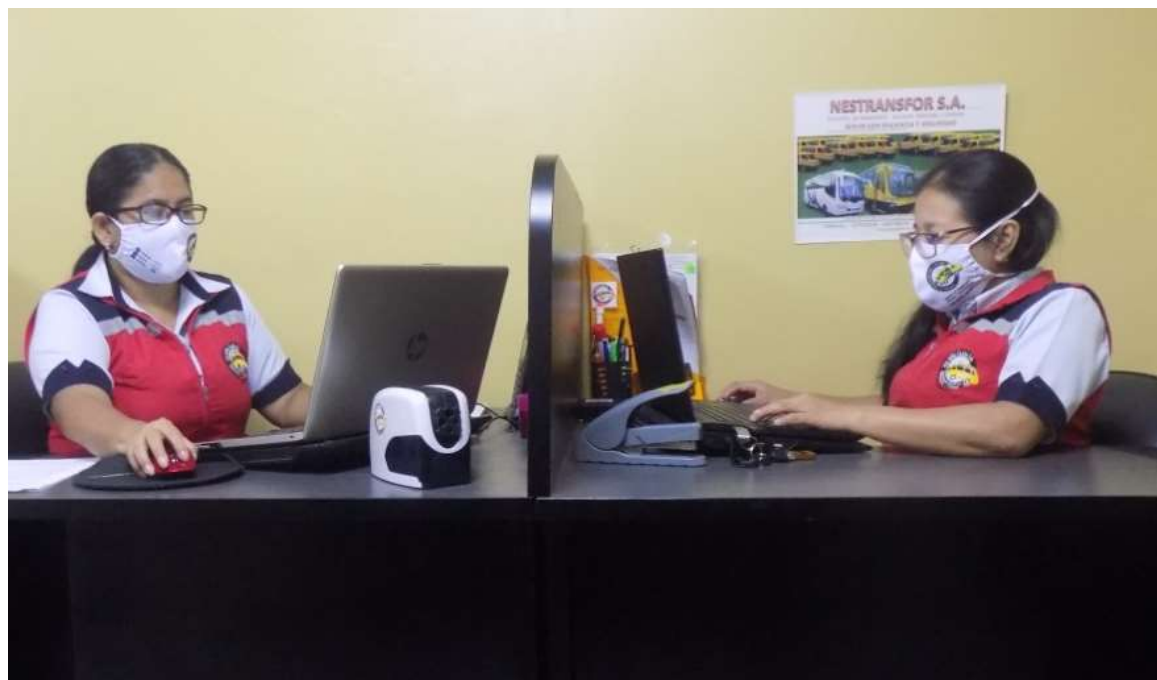


Guía para una vuelta al trabajo segura en tiempos de Covid-19

Dentro de la oficina

Es importante mantener la **distancia de seguridad mínima de 2 metros**. Para asegurarnos de que esto se cumpla, sobre todo en zonas comunes, se procederá a colocar marcas en el suelo con cinta adhesiva o similar. También se separarán en esa distancia los puestos de trabajo y controlar los flujos de movimiento.

Se aplica la opción del **sistema de semáforo para zonas que los empleados** usen habitualmente o usar un pasillo para ir en una dirección y otro en la contraria. Recordar a los empleados que eviten movimientos innecesarios dentro de la oficina y las aglomeraciones.



**COMPAÑÍA DE TRANSPORTE
AGUA CLARA S.A. STEET**
SERVICIO DE TRANSPORTE ESCOLAR E INSTITUCIONAL

WWW.GTM.COM.EC

 09 6000 0750

ISO 9001:2015
BUREAU VERITAS
Certification
N° EC228783



Guía para una vuelta al trabajo segura en tiempos de Covid-19

Vuelta segura al trabajo

COVID 19

- Acceso escalonado a las oficinas
- Control de temperatura
- EPIS obligatorios
- Normas básicas de higiene
- Limpieza y mantenimiento
- Recepción de visitas
- Política de PRL



El uso de mascarilla

Actualmente el uso de mascarilla solo es obligatorio en ciertas circunstancias (transporte público y en espacios públicos donde no se pueda mantener la distancia de seguridad). La oficina de una empresa, al ser un lugar privado, no está sujeta a estas normas, sin embargo, en los lugares en los que no se pueda mantener la distancia de seguridad, debería llevarse la mascarilla puesta (ascensores, pasillos estrechos, zonas comunes, etc.). **Nosotros como Compañía de Transportes Agua Clara S.A. STEET apoyamos el uso de la mascarilla en todo momento para la protección total de nuestros empleados.**

¿QUÉ SON LOS EQUIPOS DE PROTECCIÓN INDIVIDUAL (EPIS)?

Cualquier equipo destinado a ser llevado o sujetado por el trabajador para que le proteja de uno o varios riesgos que puedan amenazar su seguridad o su salud, así como cualquier complemento o accesorio destinado a tal fin.



**COMPAÑÍA DE TRANSPORTE
AGUA CLARA S.A. STEET**
SERVICIO DE TRANSPORTE ESCOLAR E INSTITUCIONAL

WWW.GTM.COM.EC

 09 6000 0750

ISO 9001:2015
BUREAU VERITAS
Certification
N° EC228783

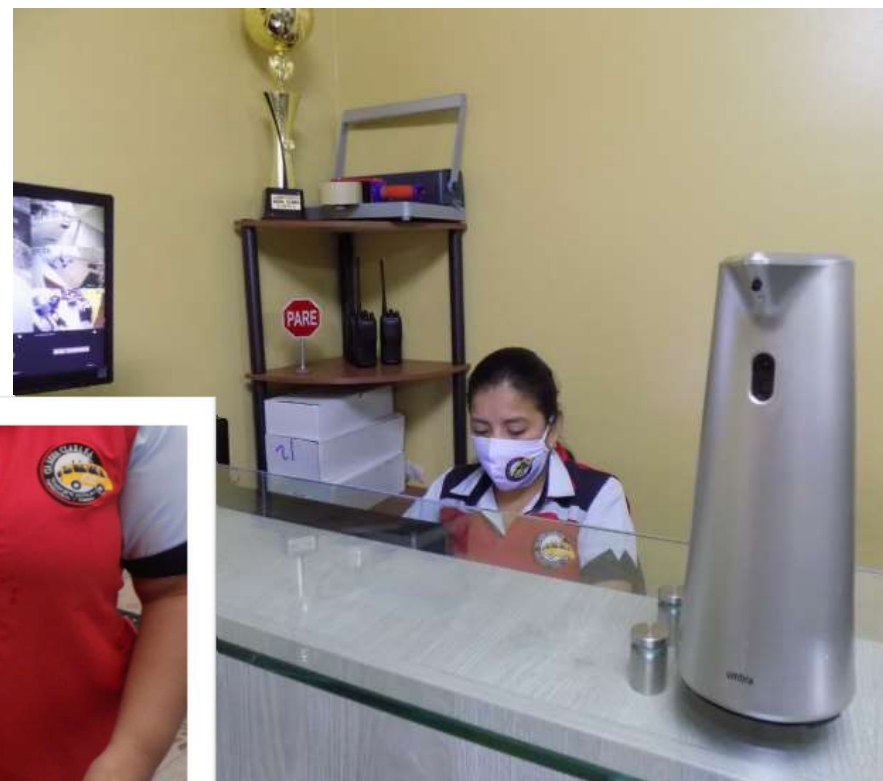
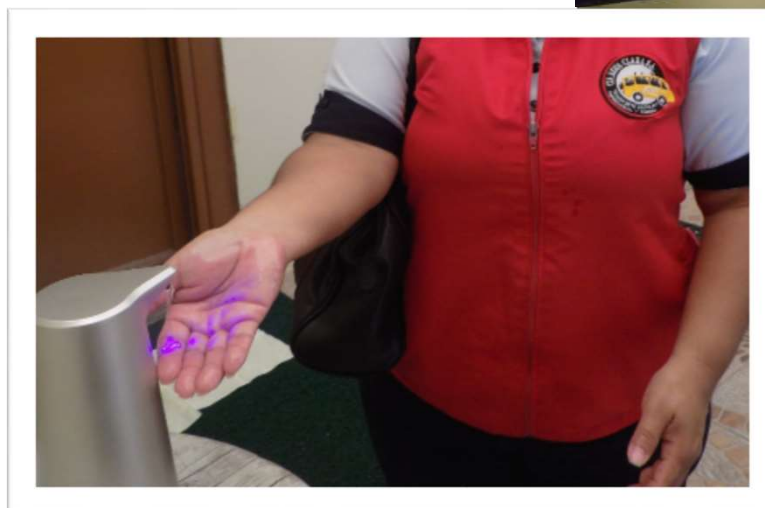


Guía para una vuelta al trabajo segura en tiempos de Covid-19

Normas básicas de higiene

Lavado regular de manos. Se colocaran señalética y recordatorios en los aseos y las zonas comunes. A su vez se utilizara pañuelos y toallas de papel desechables, que deben tirarse a la basura (no reciclar).

Colocación de dispensadores de geles hidroalcohólicos en distintas zonas de la oficina, especialmente en la recepción y zonas comunes, para que los empleados puedan usarlos.



**COMPAÑÍA DE TRANSPORTE
AGUA CLARA S.A. STEET**
SERVICIO DE TRANSPORTE ESCOLAR E INSTITUCIONAL

WWW.GTM.COM.EC

 09 6000 0750



Guía para una vuelta al trabajo segura en tiempos de Covid-19



Limpieza y mantenimiento

Se ventilara la oficina al menos una vez al día. Nos aseguraremos que el servicio de limpieza que tenemos contratado lleva a cabo una limpieza y desinfección adecuada de todos los puntos de contacto comunes, como pasamanos de escaleras, interruptores, botones, manijas de puertas y ventanas, teléfonos, equipos de oficina, mesas, etc.), así como de los filtros del aire acondicionado.

Visitas

Las visitas deberán esperar en la recepción y manteniendo la distancia de seguridad de 2 metros. Para asegurarnos de que no se produzca una aglomeración de personas, se procederá a programar y limitar el número de visitas al centro de trabajo a lo estrictamente necesario.



**COMPAÑÍA DE TRANSPORTE
AGUA CLARA S.A. STEET**
SERVICIO DE TRANSPORTE ESCOLAR E INSTITUCIONAL

WWW.GTM.COM.EC

 09 6000 0750

ISO 9001:2015
BUREAU VERITAS
Certification
N° EC228783



Uso de mascarillas

La información que figura a continuación sobre el uso correcto de las mascarillas se basa en las prácticas aplicadas en centros de salud

- Colocarse la mascarilla minuciosamente para que cubra la boca y la nariz y anudarla firmemente para que no haya espacios de separación con la cara
- No tocarla mientras se lleve puesta; - quitársela con la técnica correcta (desanudándola en la nuca sin tocar su parte frontal);
- Después de quitarse o tocar inadvertidamente una mascarilla usada, lavarse las manos con una solución hidroalcohólica, o con agua y jabón si están visiblemente sucias; -
- En cuanto la mascarilla esté húmeda, sustituirla por otra limpia y seca;
- No reutilizar las mascarillas de un solo uso;
- Desechar inmediatamente las mascarillas de un solo uso una vez utilizadas.



Las mascarillas de tela (por ejemplo, de gasa o de algodón) no se recomiendan en ninguna circunstancia.



**COMPAÑÍA DE TRANSPORTE
AGUA CLARA S.A. STEET**
SERVICIO DE TRANSPORTE ESCOLAR E INSTITUCIONAL

WWW.GTM.COM.EC

 09 6000 0750



Adaptarnos a nuevos hábitos y protocolos de limpieza **cuando nos ponemos al volante.**

- Limpiar a diario la llave y la cerradura exterior e interior de cada vehículo.
- Limpia cada día el volante, la palanca del cambio de marchas y el freno de mano. Es importante usar guantes y una vez terminado cada ruta desecharlos ya que se ha mantenido contacto durante algún tiempo que se ha ejecutado la ruta
- Si tose o estornuda, se debe de limpiar a fondo el salpicadero y cristal delantero por la parte interior.
- Siempre el conductor debe mantener su mascarilla
- Todos los usuarios deben portar sus mascarillas



**COMPAÑÍA DE TRANSPORTE
AGUA CLARA S.A. STEET**
SERVICIO DE TRANSPORTE ESCOLAR E INSTITUCIONAL

WWW.GTM.COM.EC

 09 6000 0750



Adaptarnos a nuevos hábitos y protocolos de limpieza **cuando llevamos pasajeros**



- Mantener un dispensador de gel
- Mantener un tacho de basura con funda diaria
- Viajar a un aforo del 50% según la capacidad de fabrica
- Viajar con las ventanas abiertas si el aforo es del 50%
- Vigilar con el termómetro infrarrojo de mano para filtrar la primera sospecha del virus
- Mantener la distancia de seguridad entre usuarios
- Mantener siempre el reporte de posibles contagios sea el conductor o los usuarios



**COMPAÑIA DE TRANSPORTE
AGUA CLARA S.A. STEET**
SERVICIO DE TRANSPORTE ESCOLAR E INSTITUCIONAL

WWW.GTM.COM.EC

 09 6000 0750



DESINFECCION Y SANITIZACION

Tenemos como objetivo principal, disminuir la mayor cantidad de microorganismos y patógenos contaminantes del medio ambiente por consiguiente se tiene la capacidad de controlar y prevenir cualquier tipo de virus y bacterias. Reducir el riesgo de contagio de enfermedades respiratorias mediante la desinfección, es otro de nuestros objetivos, por lo que los productos son libres de solventes y son inofensivos para el organismo humano.



**COMPAÑIA DE TRANSPORTE
AGUA CLARA S.A. STEET**
SERVICIO DE TRANSPORTE ESCOLAR E INSTITUCIONAL

WWW.GTM.COM.EC

 09 6000 0750



DESINFECCION Y SANITIZACION

La aplicación y el uso de químicos en la limpieza de los vehículos se los realiza con el personal capacitado que tienen el conocimiento de cantidad y espacio a desinfectar. El proceso se realiza dentro y fuera de cada unidad de transporte, con las diferentes metodologías. (Termo nebulización y Nebulización).

El tiempo estimado para cada unidad, es aproximadamente de 10 minutos, los cuales nos permite realizar la Somatización con mayor efectividad.



**COMPAÑIA DE TRANSPORTE
AGUA CLARA S.A. STEET**
SERVICIO DE TRANSPORTE ESCOLAR E INSTITUCIONAL

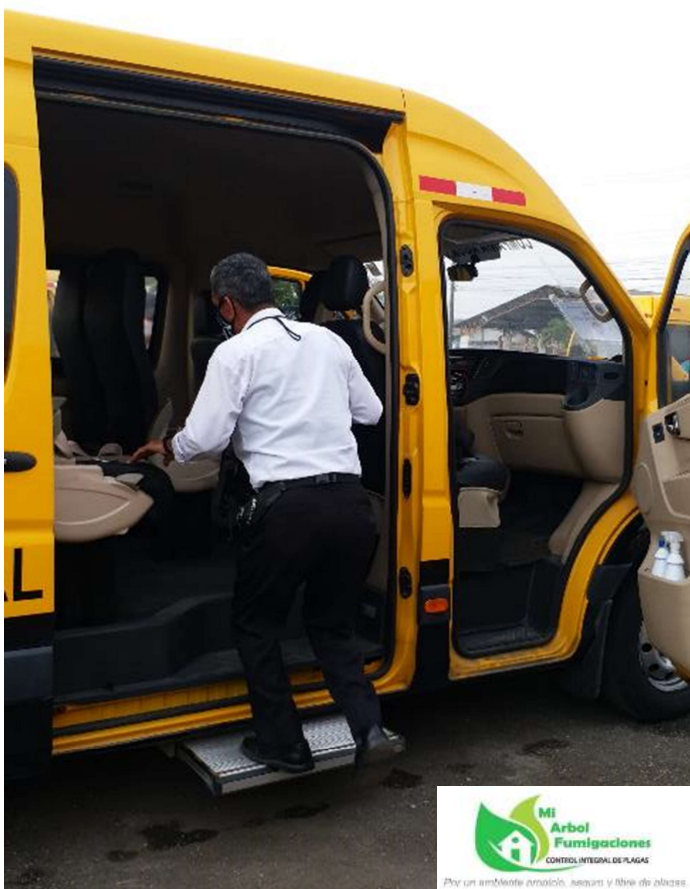
WWW.GTM.COM.EC

 09 6000 0750

ISO 9001:2015
BUREAU VERITAS
Certification
N° EC228783



DESINFECCION Y SANITIZACION



Al finalizar la debida sanitación los conductores tiene el conocimiento para no combinar otros agentes de limpieza que desactiven la efectividad de la desinfección precautelando la seguridad de los pasajeros.

El producto utilizado para la desinfección es el PEROXY 4D el cual es un poderoso limpiador desinfectante grado hospitalario e institucional, que actúa de manera rápida y efectiva contra la suciedad, bacterias, virus, malos olores usando su doble acción química (Amonio Cuaternario, Agua Oxigenada), por esta razón presenta una acción prolongada. Las superficies quedan limpias, brillantes, libre de gérmenes.



**COMPAÑIA DE TRANSPORTE
AGUA CLARA S.A. STEET**
SERVICIO DE TRANSPORTE ESCOLAR E INSTITUCIONAL

WWW.GTM.COM.EC

09 6000 0750

ISO 9001:2015
BUREAU VERITAS
Certification
N° EC228783



Información general de la COVID-19



El respeto a la vida con firmeza fortalece la salud y la economía que agoniza hoy en día por la pandemia mundial.

Esta situación de carácter global exige una práctica más rigurosa de hábitos de higiene personales así todos aportamos a combatir al virus.



**COMPAÑÍA DE TRANSPORTE
AGUA CLARA S.A. STEET**
SERVICIO DE TRANSPORTE ESCOLAR E INSTITUCIONAL

WWW.GTM.COM.EC

09 6000 0750

ISO 9001:2015
BUREAU VERITAS
Certification
N° EC228783



Documentación COVID-19



Organización
Mundial de la Salud



MINISTERIO
DE SALUD PÚBLICA

El 11 de marzo, la OMS declaró **pandemia global** a razón de la ola de contagios por COVID- 19.

12 de marzo de 2020, se publicó el **Acuerdo No. 00126-2020**, mediante el cual el **Ministerio de Salud Pública** "**declara el estado de emergencia sanitaria** en todos los establecimientos del sistema nacional de salud, en los servicios de laboratorio, unidades de epidemiología y control, ambulancias aéreas, servicios de médicos y paramédicos, hospitalización y consulta externa por la inminente posibilidad del efecto provocado por el coronavirus COVID-19, y prevenir un posible contagio masivo en la población".

Mediante **Decreto Ejecutivo 1017 del 16 de marzo del 2020**, el **Presidente Lenin Moreno**, declaró el **estado de excepción por calamidad pública en todo el territorio nacional**, por los casos de coronavirus confirmados y la declaratoria de pandemia de COVID-19, por parte de la Organización Mundial de la Salud, por lo cual; entre otras cosas, se decretó suspender el ejercicio del libre tránsito y se estableció toque de queda a nivel nacional.

El **Comité de Operaciones de Emergencia**, a través de su plenaria, ha **modificado las restricciones vehiculares con el fin de mitigar el riesgo de contagio**. En ese sentido, se ha suspendido y limitado el servicio de transporte público y comercial. No obstante, existen varios sectores estratégicos, productivos y priorizados que siguen prestando sus servicios, sin que se haya garantizado su plena movilización en la pandemia.

El **Gobierno ecuatoriano comienza a implementar una "semaforización cantonal"** sobre las restricciones impuestas por COVID-19 con el fin de reactivar la economía de forma progresiva y consolidar un sistema de seguimiento de contagiados por geolocalización.



COMPAÑÍA DE TRANSPORTE
AGUA CLARA S.A. STEET

SERVICIO DE TRANSPORTE ESCOLAR E INSTITUCIONAL

WWW.GTM.COM.EC



09 6000 0750

ISO 9001:2015
BUREAU VERITAS
Certification
N° EC228783



Transporte en Ecuador / COVID-19

La semaforización planificada, permitirá reactivar ciertos sectores productivos, laborales y comerciales, de forma progresiva y atendiendo protocolos y parámetros de bioseguridad. Quienes tengan que iniciar sus labores, dadas las condiciones de la semaforización, necesitarán movilizarse y, por ende; es fundamental que el Gobierno garantice formas óptimas y seguras de movilización.

Para iniciar labores, es fundamental que se tome en cuenta la reactivación de los diferentes servicios de transporte, a fin de garantizar la movilización de las personas de manera segura y bajo los más estrictos estándares de bioseguridad, uno de esos sectores es el servicio de transporte escolar e institucional, cuya modalidad de transporte comercial es de competencia y gestión de los Gobiernos Autónomos Descentralizados Municipales y Metropolitanos.

El transporte escolar e institucional se encuentra compuesto por aproximadamente 13890 vehículos a nivel nacional, con unidades de capacidad entre 18 y 40 pasajeros. El 75% de estos vehículos, realizan actividades de transporte Escolar en las Unidades Fiscales, Fisco misionales, Públicas y Privadas del Ecuador, el 25% restante realiza actividades de transporte institucional para instituciones públicas, así como también; a empresas privadas. Con la suspensión de actividades escolares, esta modalidad de transporte, ha tenido que suspender sus operaciones en más de un 70%, lo que ha significado pérdidas significativas para las diferentes operadoras de transporte, socios y sus familias.

A medida que avanza la caracterización por semaforización y por ende la reactivación paulatina de actividades comerciales y productivas, es necesario establecer parámetros de bioseguridad que permitan garantizar en todo momento, la seguridad, integridad y salud de los usuarios que usan este tipo de transporte.



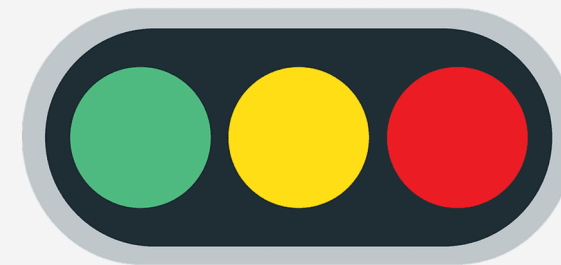
**COMPAÑÍA DE TRANSPORTES
AGUA CLARA S.A. STEET**
SERVICIO DE TRANSPORTES ESCOLAR E INSTITUCIONAL

WWW.GTM.COM.EC

 09 6000 0750



Transporte en Ecuador / COVID-19



SEMÁFORO ROJO:

Salvoconducto para el traslado de empleados de las actividades productivas que estén dentro de las excepciones establecidas por el COE y previstas en el Protocolo de Emisión y Control de Salvoconductos.

50% de capacidad máxima permitida por unidad

Documentación personal y del automotor que autorizan la operación y movilización de personal; bitácora de limpieza y desinfección de la unidad, que estará a disposición de los entes de control.

Planificación de rutas y paradas deben enfocarse en reducir los tiempos de recorrido al máximo, con el fin de reducir el riesgo de exposición de los pasajeros.

Obligatoriedad de la lista de pasajeros e información de contacto.

Sanciones para quienes no cumplan las normativas establecidas.

SEMÁFORO AMARILLO:

Se podrá realizar la prestación del servicio con la emisión del correspondiente salvoconducto para el traslado de empleados de las actividades productivas que estén dentro de las excepciones establecidas por el COE y previstas en el Protocolo de Emisión y Control de Salvoconductos.

Nota: Se mantendrán las mismas consideraciones de operación que en la semaforización en rojo.

SEMÁFORO VERDE:

El servicio de transporte escolar e institucional operará con la emisión del correspondiente salvoconducto para el traslado y movilización del personal de las instituciones que se hayan reactivado en esta etapa de semaforización, deberá observar las medidas de prevención establecidas por el COE Nacional, en el marco de la emergencia sanitaria.

La capacidad máxima de pasajeros a ser transportados por unidad, se mantendrá en el 50% de la capacidad establecida por el fabricante.

Disponer en todo momento de los documentos personales y del automotor que autorizan la operación y la movilización del personal que traslada. Así como también; de la bitácora de limpieza y desinfección de la unidad, que estará a disposición de los entes de control para verificación de cumplimiento.



**COMPAÑÍA DE TRANSPORTES
AGUA CLARA S.A. STEET**

SERVICIO DE TRANSPORTE ESCOLAR E INSTITUCIONAL

WWW.GTM.COM.EC

 09 6000 0750



COMPAÑÍA DE TRANSPORTE AGUA CLARA S.A. STEET

Cumpliendo las normativas vigentes se ha cumplido con las medidas de bioseguridad establecidas por los organismos de control en materia operativa y comunicativa.

Se ha mantenido la información mediante material publicitario impreso y digital en nuestra pagina web:

www.gtm.com.ec

Y en nuestras páginas de redes sociales

<https://www.facebook.com/transporteaguaclara>

<https://www.instagram.com/transporteaguaclara>

<https://twitter.com/AguaClaraEC>

<https://bit.ly/transporteaguaclara>

Compañía de Transporte Escolar e Institucional Agua Clara S.A.
13 de septiembre

#TránsitoEcuador Una vez finalizado el Estado de Excepción. A partir del 14 de septiembre así continúan las restricciones de circulación vehicular en: #Guayaquil #Samborondón #Daule #Duran #Milagro #Manta #Quito #Cuenca

- La semaforización de cada ciudad se mantiene como una herramienta de gestión de la emergencia sobre la base de indicadores epidemiológicos y comportamientos ciudadanos.
- Servicio de transporte seguro para su empresa
- Contamos con una amplia flota de ... Ver más

CIRCULACIÓN VEHICULAR GUAYAQUIL

IMPARES: LUNES MIÉRCOLES - VIERNES PARES: MARTES JUEVES - SÁBADO

DOMINGO: LIBRE CIRCULACIÓN SIN RESTRICCIÓN DE PLACA

- Transporte público con aforo de 50%
- Taxi podrán circular sin restricciones más conductor
- Se mantiene la vigencia de los subconducidos emitidos por el Gobierno Nacional hasta nueva disposición del Comité de Operaciones de Emergencia (COE) nacional
- Nuevas frecuencias actualizadas para transporte interprovincial diario y hacia provincias con vuelos de la ciudad: Atahualpa, Bolívar, Cotacachi, Cotacachi, El Dorado, Manabí, Santo Domingo, Loja y Loja.
- Transporte Institucional circula sin restricciones de placas y se mantiene con aforo según el número total de asientos

CIRCULACIÓN VEHICULAR SAMBORONDON

CIRCULACIÓN LIBRE SIN RESTRICCIÓN DE PLACAS PERO DEBERÁN RESPETAR LAS MEDIDAS RESTRICTIVAS DE CANTONES ALEDANOS.

Uso de mascarilla sigue obligatorio para cualquier persona que se movilice en la vía pública

- Transporte público con aforo de 50%
- Taxi podrán circular sin restricciones
- Se mantiene la vigencia de los subconducidos emitidos por el Gobierno Nacional hasta nueva disposición del Comité de Operaciones de Emergencia (COE) nacional
- Transporte Institucional circula sin restricciones de placas y se mantiene con aforo según el número total de asientos

CIRCULACIÓN VEHICULAR DAULE

CIRCULACIÓN LIBRE SIN RESTRICCIÓN DE PLACAS PERO DEBERÁN RESPETAR LAS MEDIDAS RESTRICTIVAS DE CANTONES ALEDANOS.

- Transporte público con aforo de 50% (solo vehículos)
- Taxi podrán circular sin restricciones
- Transporte Institucional circula sin restricciones

CIRCULACIÓN VEHICULAR DURAN

Restricción vehicular a cargo de la CTE en base a lo que disponga el COE nacional, con aforo según a la disposición para el país. Se aplicará en el día que circule el transporte público.

IMPARES: LUNES MIÉRCOLES - VIERNES PARES: MARTES JUEVES - SÁBADO

DOMINGO 27 DOMINGO 20

- Transporte público con aforo de 50%
- Taxi podrán circular con aforo máximo más conductor
- Se mantiene la vigencia de los subconducidos emitidos por el Gobierno Nacional hasta nueva disposición del Comité de Operaciones de Emergencia (COE) nacional
- Transporte Institucional circula sin restricciones de placas y se mantiene con aforo según el número total de asientos

Compañía de Transporte Escolar e Institucional Agua Clara S.A.
10 de septiembre

#ATENCIÓN: Las siguientes son las decisiones del Comité de Operaciones de Emergencia de Guayaquil sobre horarios y restricciones de circulación vehicular.

- El transporte escolar e institucional circula sin restricción de placas cumpliendo las disposiciones dispuestas por el COE NACIONAL
- El transporte público urbano se mantendrá con un aforo del 50% de su capacidad ordinaria de puestos sentados, cualquier modificación será autorizada por el COE cantonal.
- La circulación d... Ver más

DESDE EL 14 DE SEPTIEMBRE
NUEVAS DISPOSICIONES
aprobadas por el COE CANTONAL PARA GUAYAQUIL

LA CIRCULACIÓN VEHICULAR QUEDARÁ DE LA SIGUIENTE MANERA:

IMPARES: LUNES MIÉRCOLES - VIERNES PARES: MARTES JUEVES - SÁBADO

DOMINGO: LIBRE CIRCULACIÓN SIN RESTRICCIÓN DE PLACA

TRANSPORTE ESCOLAR E INSTITUCIONAL
Circula sin restricción de placa cumpliendo con las disposiciones establecidas por el COE NACIONAL.

REGULACIÓN VEHICULAR
El transporte público urbano se mantendrá con un aforo del 50% de su capacidad ordinaria de puestos sentados, cualquier modificación será autorizada por el COE cantonal.
El transporte marítimo y fluvial mantendrá el aforo del 50% de su capacidad.
Los taxis podrán operar con 3 pasajeros más el conductor.

DISPOSICIONES
Se mantiene la vigencia de los subconducidos emitidos por el Gobierno Nacional hasta nueva disposición del COE nacional.
Se actualiza la apertura de frecuencias en el terminal terrestre de Guayaquil hacia y desde las provincias del Dorado, Bolívar, Cotacachi y Cotacachi, en sectores a las p que continúan operando.
El horario de operación para subconducidos mar de Bolívar a Bolívar, salvo las excepciones expresamente autorizadas.

TOKO DE QUEDA DE 23:00 a 05:00 se mantiene hasta que finalice el estado de estado de emergencia.

COMPAÑÍA DE TRANSPORTES AGUA CLARA S.A. WWW.GTM.COM.EC 09 6000 0750

Compañía de Transportes Agua Clara @AguaClaraEC · 1 sept.
En respuesta a @AguaClaraEC

Recuerda mantener las medidas de protección y prevención como el uso obligatorio de mascarilla, distanciamiento social de 2 metros y lavado de manos constante

USA MASCARILLA así proteges tu vida y la de tus seres queridos.

COMPAÑÍA DE TRANSPORTES AGUA CLARA S.A. WWW.GTM.COM.EC 09 6000 0750



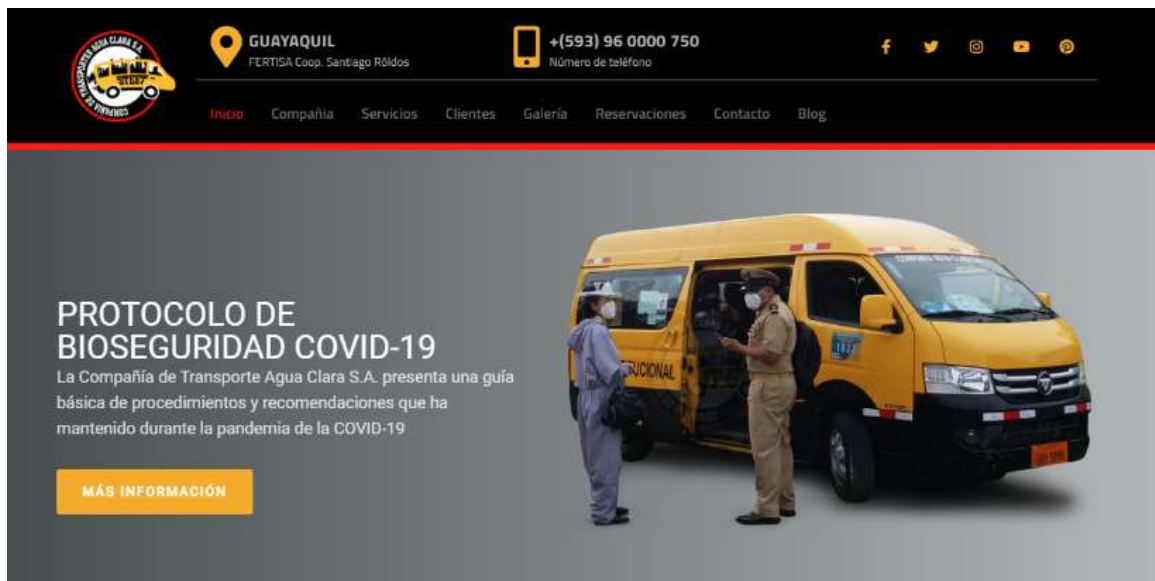
**COMPAÑÍA DE TRANSPORTE
AGUA CLARA S.A. STEET**
SERVICIO DE TRANSPORTE ESCOLAR E INSTITUCIONAL

WWW.GTM.COM.EC 09 6000 0750



COMPAÑÍA DE TRANSPORTE AGUA CLARA S.A. STEET

Visita: WWW.GTM.COM.EC



The screenshot shows the website header with the logo, location (GUAYAQUIL), phone number (+593 96 0000 750), and navigation menu. The main content area features a yellow institutional van and a text block about COVID-19 biosecurity protocols.

GUAYAQUIL
FERTISA Coop. Santiago Roldos

+ (593) 96 0000 750
Número de teléfono

Inicio Compañía Servicios Clientes Galería Reservas Contacto Blog

PROTOCOLO DE BIOSEGURIDAD COVID-19

La Compañía de Transporte Agua Clara S.A. presenta una guía básica de procedimientos y recomendaciones que ha mantenido durante la pandemia de la COVID-19

MÁS INFORMACIÓN



RECUERDA ES OBLIGATORIO EL USO DE MASCARILLA

COMPAÑÍA DE TRANSPORTES AGUA CLARA S.A. | WWW.GTM.COM.EC | 09 6000 0750



HOY CIRCULAN VEHICULOS PARTICULARES
con placas terminadas en:
1-3-5-7-9

TRANSPORTE INSTITUCIONAL
circula sin restricción de placa
cumpliendo con los protocolos establecidos.

COMPAÑÍA DE TRANSPORTES AGUA CLARA S.A. | WWW.GTM.COM.EC | 09 6000 0750



Cada quien elige el camino que quiere recorrer.

COMPAÑÍA DE TRANSPORTES AGUA CLARA S.A.



HOY CIRCULAN
placas terminadas en:
0-2-4-6-8

COMPAÑÍA DE TRANSPORTES AGUA CLARA S.A. | WWW.GTM.COM.EC | 09 6000 0750



HOY CIRCULAN
placas terminadas en:
1-3-5-7-9

COMPAÑÍA DE TRANSPORTES AGUA CLARA S.A. | WWW.GTM.COM.EC | 09 6000 0750



COE NACIONAL: YA SE PUEDE CIRCULAR LOS DOMINGOS

5 y 19 de JULIO
placas terminadas en:
1-3-5-7-9

12 y 26 de JULIO
placas terminadas en:
0-2-4-6-8

TOQUE DE QUE
de 23h
a 05h

COMPAÑÍA DE TRANSPORTES AGUA CLARA S.A. | WWW.GTM.COM.EC



**COMPAÑÍA DE TRANSPORTE
AGUA CLARA S.A. STEET**
SERVICIO DE TRANSPORTE ESCOLAR E INSTITUCIONAL

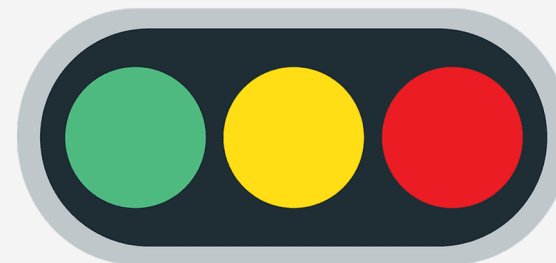
WWW.GTM.COM.EC

09 6000 0750

ISO 9001:2015
BUREAU VERITAS
Certification
N° EC228783



Prints COVID-19



Síntomas del covid-19*

Síntomas más comunes



Tos



Fiebre



Cansancio



Congestión nasal



Secreción nasal



Dolor de garganta



Dolor de cabeza



Diarrea



Fatiga



Dificultad para respirar**

¿Qué debo hacer para evitar contraer y propagar el virus?



Lávate las manos frecuentemente con jabón y agua o usa un gel desinfectante



Contén la tos y los estornudos con pañuelos desechables



Desecha los pañuelos usados



Si no tienes un pañuelo, usa tu manga



Evita tocarte los ojos, la nariz y la boca con las manos sin lavar



Evita el contacto cercano con personas que no se sientan bien

Fuente: NHS (Servicio de salud británico)

BBC



Organización Mundial de la Salud

Seguridad del Paciente

UNA ALIANZA MUNDIAL PARA UNA ATENCIÓN MÁS SEGURA

SAVE LIVES

Clean Your Hands



COMPAÑÍA DE TRANSPORTE AGUA CLARA S.A. STEET

SERVICIO DE TRANSPORTE ESCOLAR E INSTITUCIONAL

WWW.GTM.COM.EC

09 6000 0750

ISO 9001:2015
BUREAU VERITAS
Certification
N° EC228783





COMPAÑÍA DE TRANSPORTE AGUA CLARA S.A.



WWW.GTM.COM.EC